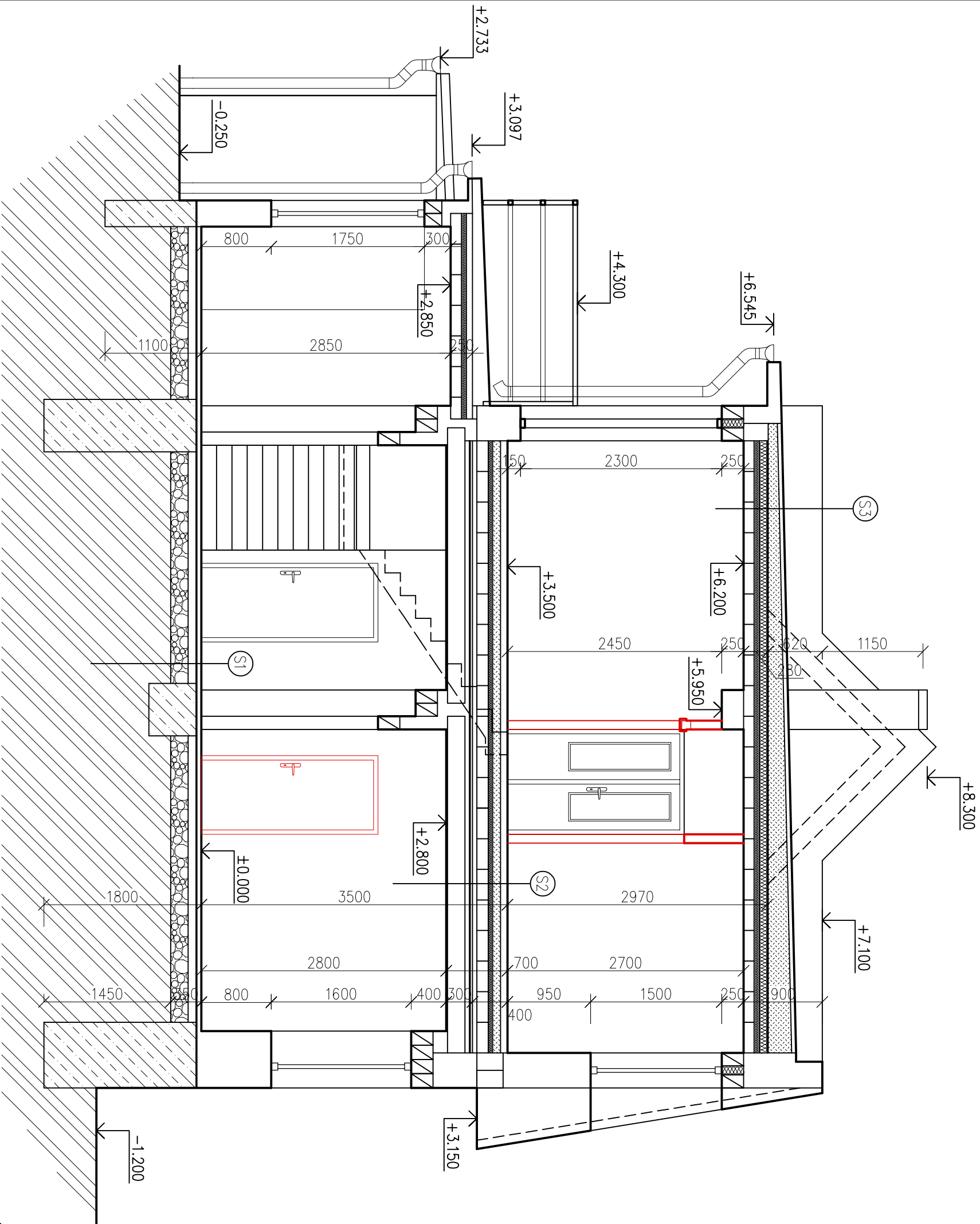
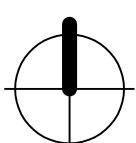


# ŘEZ A-A - NOVÝ STAV



- S1
- STÁVAJÍCÍ/NOVÁ PODLAHOVÁ KRYTINA – KERAMICKÁ DLAŽBA/PVC
  - STÁVAJÍC SKLADBA PODLAHY
  - STÁVAJÍC PODSYP

- S2
- STÁVAJÍCÍ/NOVÁ PODLAHOVÁ KRYTINA – KERAMICKÁ DLAŽBA/PVC
  - PODKLADNÍ BETON TL.80mm
  - LEPENKA NEPISKOVANÁ
  - ŠKVÁROVÝ ZÁSYP DO VÝŠKY TRAVERZ
  - SKELNÁ VLNA 50mm
  - HURDIS VLOŽKY DO OCEL. TRAVERZ I 180
  - VZDUCHOVÁ MEZERA 50mm
  - LEPENKA PÍSKOVANÁ LEPENÁ DO ASFALTU
  - PŮVODNÍ ZÁKLOP SE ZÁSYPEM TL. 10mm
  - DŘEVĚNÝ STROP TRÁMOVÝ 200mm
  - OMÍTKA

- S3
- STÁVAJÍCÍ STŘEŠNÍ KRYTINA – POZINKOVANÝ PLECH
  - PODKLADNÍ BETON TL.80mm
  - SPADOVÝ ŠKVÁROVÝ NÁSYP, S ODVĚTRÁNÍM NA FASÁDU
  - LEPENKA NEPISKOVANÁ S PŘESAHEM
  - TI – POLYSTYREN 2x50mm + SKELNÁ VAITA TL. 50mm
  - HURDIS VLOŽKY DO OCEL. TRAVERZ I 180
  - OMÍTKA

SOUŘADNICOVÝ SYSTÉM - JTSK  
VÝŠKOVÝ SYSTÉM - BpV  
STÁVAJÍCÍ PODLAHA 1.NP = ±0,000

Kreslil	Vypracoval	Zodp. proj.	<div>JAROSLAV ZDÁR NAD SÁZAVOU 591 01, IČO: 410 01 117 TEL: 777 660 723 www: jrous.cz email: jrous@jrous.cz</div> <div>PROJEKTANT</div>
nashotec 1805	ING.ARCH.HORKÁ	ING.ROUŠ	
Kroj: VYSOČINA	O.ú.(Mě.ú.):VELKÁ BÍTEŠ		
Stavebník: KRAJSKÁ SPRÁVA A ÚDRŽBA SILNIC VYSOČINA, PŘÍSPĚVKOVÁ ORGANIZACE, IČO: 00090450	KOSOVSKÁ 1122/16, 566 01 JIHLAVA		
Místo stavby: K.Ú.:VELKÁ BÍTEŠ, parcela č. 1993, 1994, 1995	Č. zakázky: P/045/2018		
Akce: STAVEBNÍ ÚPRAVY BUDOVY	Datum: 06/2018		
CESTMISTROVSTVÍ VELKÁ BÍTEŠ	Stupeň: PS	Paré č:	
	Formát: 244		
	Měřítko: 1:50		
Obsch: ŘEZ A-A – NOVÝ STAV	Číslo výkresu: D1.1.b7		
Část profese: ARCHITEKTONICKO STAVEBNÍ ŘEŠENÍ			